


## AP030790 マルチベンチバイス 125mm BV790 取扱説明書

### はじめに



アストロプロダクツ製品をお買い上げいただきまして、誠にありがとうございます。ご使用前に必ず、この取扱説明書を最後までお読みになり、正しくご使用ください。また、この取扱説明書は、いつでも見ることができるよう保管してください。実際の商品と、取扱説明書内の図では、色や形状が異なる場合がありますので、ご了承ください。

- 使用前に、取扱説明書をよく読み、安全に正しく使用してください。
- 安全上の注意や商品仕様などは、予告なく変更される場合があります。そのため、購入された商品と、取扱説明書に記載された内容が、一部異なる場合がありますので、ご了承ください。
- 本製品は、金属加工やパイプの切断、アンビルでの打撃作業などに使用できるベンチバイスです。本来の用途以外に使用しないでください。

### 取扱説明書について

- 当社の許可なく、取扱説明書の内容全部または一部を複製、改修し、無断で転載することは、禁止されています。
- 取扱説明書および本体に貼り付けられた重要ラベルの、安全に関わる項目には「」マークを使用しています。製品を安全に使用し、あなたや他の人々への危害や財産への損害を、未然に防ぐためのものなので、必ず守ってください。
- 取扱説明書をなくしたり、重要ラベルを汚したりせず、使用者が任意に読むことができるよう、大切に保管してください。
- 警告、注意および重要事項の意に反して、安全義務を怠り、規定外の使用による機器の破損やケガなどに関しては、当社では一切の責任を負いかねますので、ご了承ください。

### 安全に関する表示について

表示	意味
 <b>警告</b>	この表示を無視し、誤った使い方をすると、「使用者が死亡または重傷を負う危険が想定される」内容のご注意。
 <b>注意</b>	この表示を無視し、誤った使い方をすると、「使用者が傷害を負うまたは物的損害を負う危険が想定される」内容のご注意。
<b>重要</b>	この表示内容は、「商品を正しく使用するため」に守らなければならない要点。

注意マーク	禁止マーク	指示マーク
 注意すること	 してはいけないこと	 必ず行うこと

### 製品安全上のご注意

#### 警告

#### 注意

- 作業に集中すると、周囲への安全確認が疎かになり、事故を招く恐れがあります。
  - ・作業手順や周辺の状況などを、よく確認してください。
- 正しい位置で保持し、無理な姿勢では、使用しないでください。
  - ・ケガや事故の原因となります。
- 本製品は、自動車整備士資格を有する方および本製品の使用に関する十分な知識をお持ちで、作業経験豊富な方を対象に作られています。
  - ・使用方法が不明で、作業経験のない方が使用すると、ケガや事故の原因となります。
- 本製品は、金属加工やパイプの切断、アンビルでの打撃作業などに使用できるベンチバイスです。
  - ・本来の用途以外で使用すると、ケガや事故の原因となります。

#### 禁止

- 製品に貼られたラベルを、汚したり、剥がしたりしないでください。
  - ・誤った使い方をすると危険性があり、ケガや事故の原因となります。
- 過労と思われるときや飲酒しているとき、薬物を服用しているときに、使用しないでください。
  - ・判断力が鈍り、事故の原因となります。

## ▲警告



## 禁止

- 子供や妊娠中の方は、絶対に本製品を使用しないでください。
  - ・ケガや事故の原因となります。
- 周辺温度が40℃以上になる高温な場所、直射日光下では、使用しないでください。
  - ・高温による脱水症状や、熱中症になる恐れがあります。休憩をこまめに行い、十分な水分補給をしてください。
- 次の作業環境下では、使用しないでください。
  - ・火気のそばや、急激に温度上昇する場所
  - ・揮発性の高い溶剤などがある場所
  - ・通気が悪く、換気のできない場所
  - ・暴風雨、降雪、強風、雷などの悪天候時
  - ・水がかかる恐れがある場所、多湿、水中や海中
  - ・足元が滑りやすく、不安定な場所
  - ・急傾斜など、転倒の恐れがある場所
- 以下の服装は、周囲に引っ掛かるまたは巻き込まれるなど、ケガをする恐れや事故の原因となりますので、そのままの状態や着用することはおやめください。
  - ・長髪を束ねずに、そのままの状態にしている。
  - ・ネックレスなどの装飾具を着用している。
  - ・サイズの極端に大きい服装、だぶだぶな衣類を着用している。
- 使用者以外、使用場所や保管場所に近づけないでください。
  - ・特に子供や幼児は、危険な行動をとることがあるので、絶対に近づけないでください。



## 指示

- 必ず取扱説明書を熟読し、本製品の使用方法をよく理解してから、使用してください。
  - ・使用方法が少しでも不明な場合は、使用せずにお買い求めの販売店またはカスタマーサービスまで問い合わせください。
  - ・誤った使用方法により生じた、商品破損、人体への損傷、物品への損害、その他のいかなる損害に対しても、当社では一切の保証および責務を負いかねますので、ご了承ください。
- 安全に正しく使用するため、警告事項を理解し、厳守してください。
  - ・警告事項を無視して使用すると、傷害、重傷、死亡など、重大な事故の原因となります。
- 本製品を他人に貸すときは、必ず取扱説明書も一緒に渡してください。
  - ・誤った使い方をすると危険性があり、ケガや事故の原因となります。
- 安全に正しく使用するため、使用環境に合わせて、以下の保護具を着用してください。
  - ・安全手袋、耳栓やイヤーマフ、保護メガネ、防塵マスク、安全帽、安全靴、作業ツナギや長袖、長ズボン
- 本製品は、大切に取り扱い扱ってください。
  - ・落下などにより、強い衝撃が加わった場合は、必ず各部に異常がないか点検してください。
- 使用前や定期的に、各部に異常、不具合、損傷、破損がないか点検してください。
  - ・異常、不具合、損傷、破損がある場合は使用を中止し、お買い求めの販売店またはカスタマーサービスまで問い合わせください。

## △注意



## 注意

- 製品改良のため、主要機能および形状などは、予告なく変更する場合があります。
  - ・購入製品と改良品は、性能などが異なる場合がありますので、予めご了承ください。
- 高温、多湿、結露、凍結する恐れがある場所、塵やホコリがあり掃除されていない場所に保管すると、本体故障の原因となります。
  - ・常温で清潔な場所に保管してください。



## 禁止

- 損傷がある場合は、保管しないでください。
  - ・お買い求めの販売店またはカスタマーサービスまで問い合わせください。



## 指示

- 使用しないときは、施設のできる屋内に保管してください。
  - ・思わぬ事故の原因となります。特に子供や幼児は、危険な行動をとることがあるので、絶対に近づけないでください。



## 注意

- 本体を取り付けるボルトナットは付属していません。



## 禁止

- アンビル以外で、打撃作業を行わないでください。
- ハンドルに、パイプなどを差し込んで延長したり、ハンマーなどで叩いたりしないでください。



## 指示

- バイス部で加工物を挟むときは、ハンドルをしっかり締め込み、加工物が動かないことを確認してください。
- 各固定ハンドルは、しっかり締め込み、各部が動かないことを確認してください。
- 開口部や回転部に、手や指を挟まないよう注意してください。
- 打撃作業中に、手や指を叩かないよう注意してください。
- 回転部、摺動部、ネジ部には、定期的にグリスを塗布してください。

## 製品仕様

商品型番	AP030790	口幅	125mm
商品コード	2003000007909	口深さ	65mm
本体サイズ	L420×W152×H223mm(ハンドル含まず)	アンビルサイズ	80×65mm
重量	15kg	ハンドル長	228mm
開口幅	120mm(実用幅)		

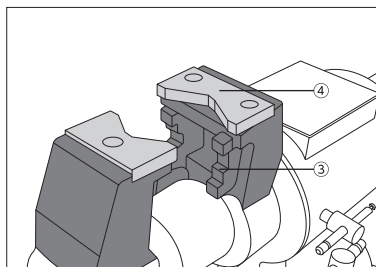
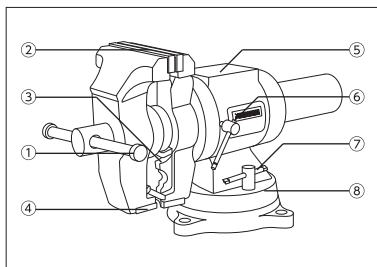
- 商品改良のため、主要機能および形状などは、予告なく変更する場合がありますので、ご了承ください。

## 製品特徴

- ・ 金属加工やパイプの切断、アンビルでの打撃作業などに使用できるベンチバイスです。
- ・ パイプの切断作業に便利なパイプバイスと、異形物を挟める異形物バイスが付いています。
- ・ 360°回転するバイス部と、360°回転する回転台が付いているので、加工物の向きや角度が自在です。

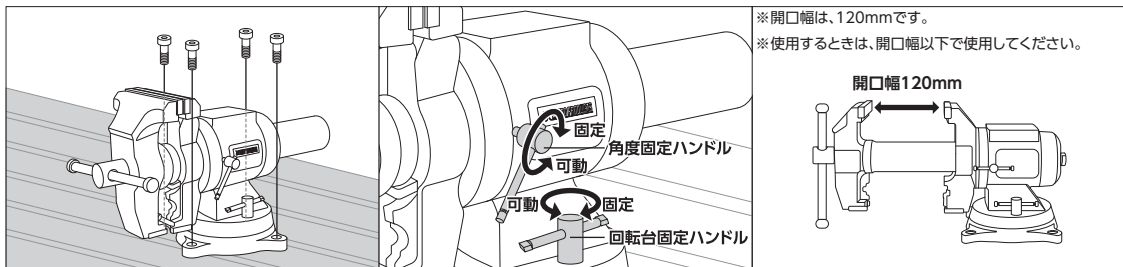
## 各部名称

- ・ バイス部の反対側には、パイプバイス、異形バイスが付いているので、加工物に合わせて使用してください。



名称	説明	名称	説明
① ハンドル	バイス部を開閉するときのハンドル	⑤ アンビル	打撃作業用の台
② バイス部	加工物を挟む口幅125mmのバイス	⑥ 角度固定ハンドル	バイス部の角度を固定するハンドル
③ パイプバイス	パイプを挟めるバイス	⑦ 回転台固定ハンドル	回転台の向きを固定するハンドル
④ 異形バイス	異形物を挟めるバイス	⑧ 回転台	ボルト穴の付いた360°回転する台

## 使用方法

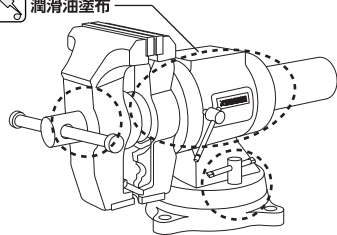


1. ボルト穴を利用して、強度のある作業台にしっかり固定します。
2. 回転台固定ハンドルで回転台を固定します。  
[時計回り] : 固定  
[反時計回り] : 可動  
角度固定ハンドルでバイス部の角度を固定します。  
[時計回り] : 固定  
[反時計回り] : 可動
3. ハンドルを回すことで、バイス部が開閉します。  
[時計回り] : 閉じる  
[反時計回り] : 開く

## メンテナンス



潤滑油塗布



- 異常が確認された場合は、本製品の使用を中止し、お買い求めの販売店またはカスタマーサービスまで問い合わせください。
  - (1) 本体に損傷がないか点検
  - (2) 回転部、摺動部、ネジ部へ潤滑油の塗布

## 保管

保管条件

- ・ 使用者以外、保管場所に近づけないでください。

保管場所

- 次の場所には、保管しない。
  - ・ 高温、多湿、結露、凍結する恐れがある場所
  - ・ 塵やホコリがあり、清掃されていない場所
  - ・ 車内、不安定な棚、大型機械の隣、車道のそばなど、振動が発生する場所やその付近
  - ・ 施錠のできない場所

故障について

- 故障と思われる場合は、お買い求めの販売店またはカスタマーサービスまで問い合わせください。

## 廃棄について

- 本製品を廃棄する場合は、お住まいの各自自治体のゴミ廃棄方法に従って、廃棄してください。
- 指定された廃棄方法以外で、本製品を廃棄しないでください。

## お問い合わせ先

カスタマーサービス

故障と思われるときや商品についての問い合わせは、カスタマーサービスまでご連絡ください。

**048-501-7873**

[受付時間] 平日9:00～18:00

[ホームページ] <http://www.astro-p.co.jp>

販売元 株式会社 ワールドツール

〒369-1106 埼玉県深谷市白草台2909-50

※ 住所、電話番号、受付時間が、予告なく変更になることがありますので、ご了承ください。

※ 上記電話番号が利用できない場合は、お買い求めの販売店へご連絡ください。