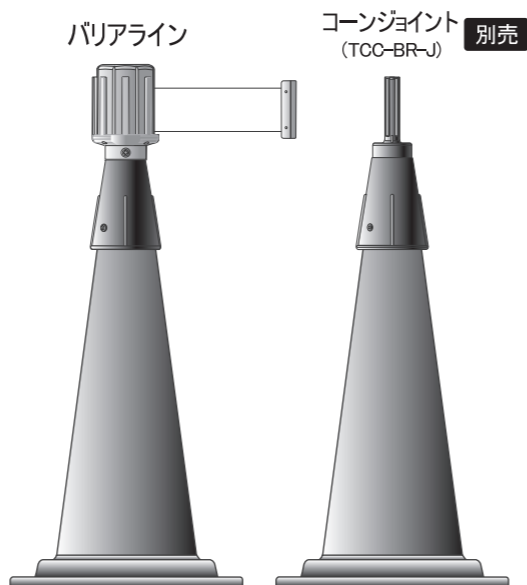


バリアライン「取扱説明書」

※本体のみ（テープなし）をお買い上げの方はテープを別途ご用意頂く必要がございますのでご注意ください。

商品の特長

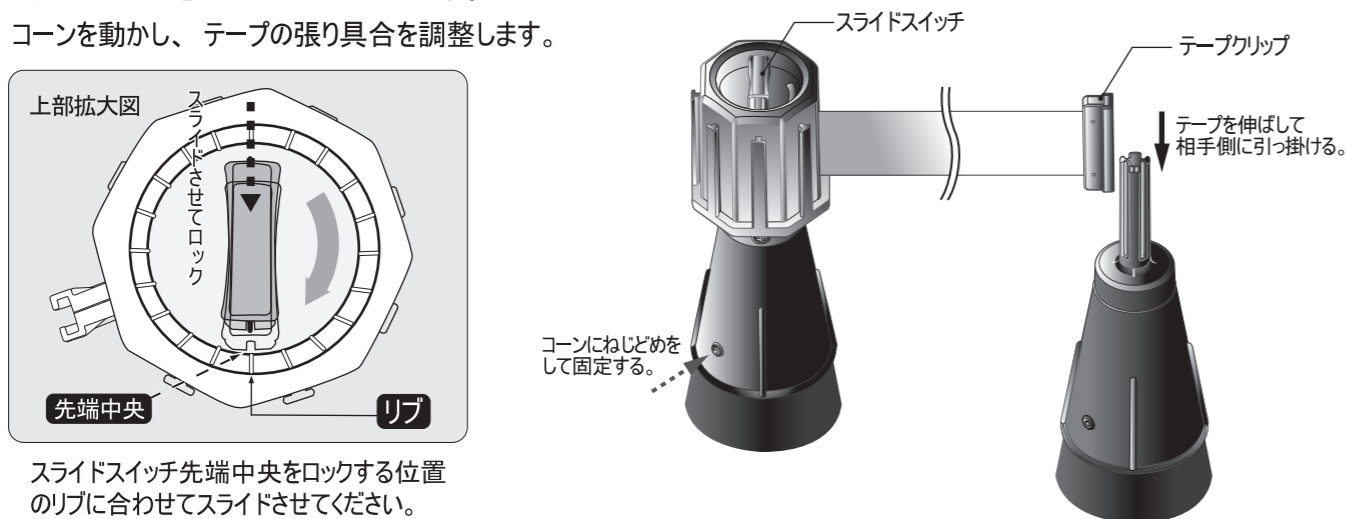
- ① 本製品はカラーコーンに取り付けるだけで標示テープ（非粘着）を利用した区域管理ができます。
※本製品をご使用になられる際には本体を2個以上ご購入頂くか、別売のコーンジョイントをお買い求め頂く必要があります。
- ② テープはバリアライン本体に収納が可能です（手巻式）。
- ③ バリアライン本体には伸ばしたテープを7箇所（7箇所）に掛けることができるので、様々なレイアウトパターンでの仕切りが可能です。
- ④ 本製品の表示テープは市販品のテープとの交換・取付が可能です。
※本製品にご使用頂くテープのサイズは幅7cm以内、長さ5M以内を基準とさせて頂いておりますので、ご購入の際はテープのサイズを確認の上お買い求めください。



使用方法

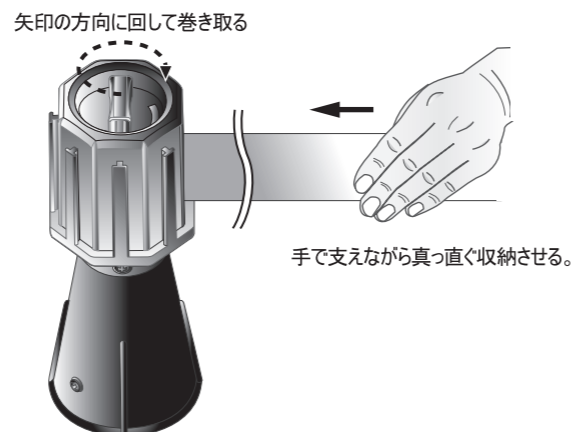
■ テープ引き出し

- ① バリアライン本体をカラーコーンに被せ、コーン上部とバリアライン本体を付属のネジで固定します。
- ② 伸ばしたテープを受けるバリアライン又はコーンジョイント（別売）を相手側のコーンに被せて付属のネジで固定します。
- ③ バリアライン本体からテープを引き出し、伸ばしたテープの先端（テープクリップ）をコーンジョイントの引っ掛け部分に取り付けます。
- ④ テープを所定の位置まで伸ばして相手側へ取り付けた後、これ以上テープが出ない様に引き出した側の本体上部のスライドスイッチをスライドさせてロックします。
- ⑤ コーンを動かし、テープの張り具合を調整します。



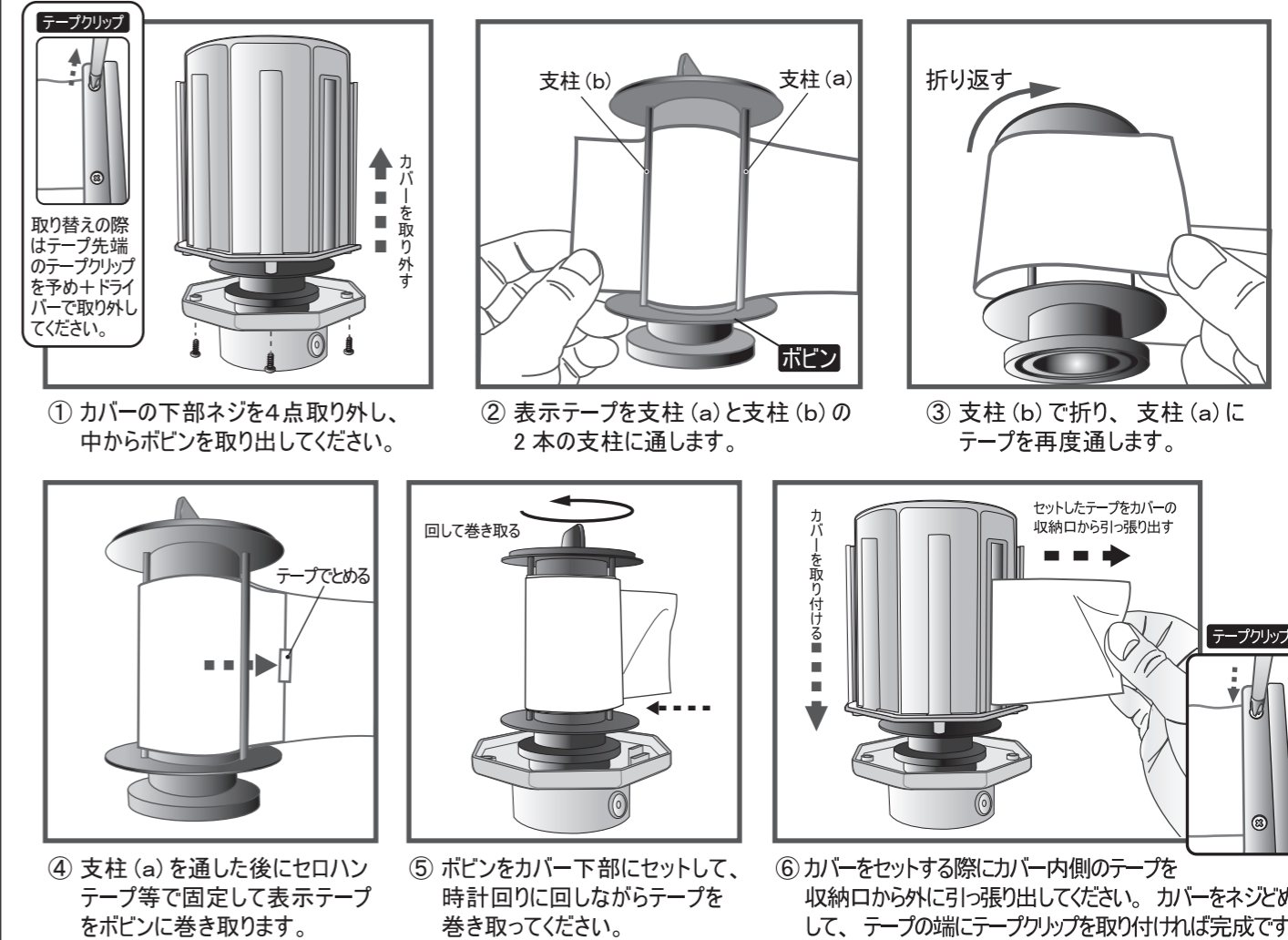
■ テープ収納

- ① テープを固定しているスライドスイッチを解除し、コーンジョイント（又は相手側バリアライン本体）からテープクリップを外します。
- ② バリアライン本体上部のスライドスイッチを矢印マークの方向（時計回り）に回してテープを巻き取ります。
- ③ 巻取りの際はテープをたらした状態ではなく、テープを手で取って軽く引っ張りながら巻き取りをするときれいに収納できます。



表示テープ（別売）の取付け / 取り替え方法

※本体のみ（テープなし）をお買い上げの場合も下図説明に従ってテープ（別売）を取り付けてください。



⚠️ ご注意 — ご使用になる前に必ずお読みください。 —

※誤ったご使用をされた場合の事故、故障等につきましては、その責任及び保証は負いかねますのでご注意ください。

- 本製品は人の進入を物理的に止めるものではありません。
- 本製品を落下させたり、強い衝撃を加えたりしないでください。故障・破損・不具合の原因となります。
- 設置の際は設置面が平らな場所を選び地面と水平に取り付けてください。転倒等により、故障・破損・不具合の原因となります。
- 高温になる場所（ヒーターの吹出し口、夏季の室内等）での放置及び火気に近づけないでください。故障・破損・不具合の原因となります。
- 油及び有機溶剤の近くで使用しないでください。故障・破損・不具合の原因となります。
- ご使用の際には子供の手の届かないところでご使用ください。
- 用途以外の目的では絶対に使用しないでください。
- 雨風が強い時は使用しないでください。破損等、事故などの原因となります。
- 使用時はテープをねじって使用しないでください。表示テープの破損、巻き取り時の不具合等の原因となります。
- カラーコーンにはコーン用の重石（別売）を付けて転倒防止を必ず行ってください。

製品種類

黄・黒（トラ）TCC-BR-1

きけん立入禁止 TCC-BR-2

本体のみ（テープなし）TCC-BR

※ 受け側のコーンジョイント（TCC-BR-J）は別売となります。

材質表示

- 本体：ABS樹脂
- ジョイント部：PE
- ネジ：SUS
- テープ5m（ありの場合）：PE
- テープクリップ：ABS樹脂

総発売元 **トラスコ中山株式会社**
 〒550-0013 大阪市西区新町1丁目34番15号
 E-mail: techno.center@trusco.co.jp
 お客様相談室 ☎ **0120-509-849**
<http://www.orange-book.com/>