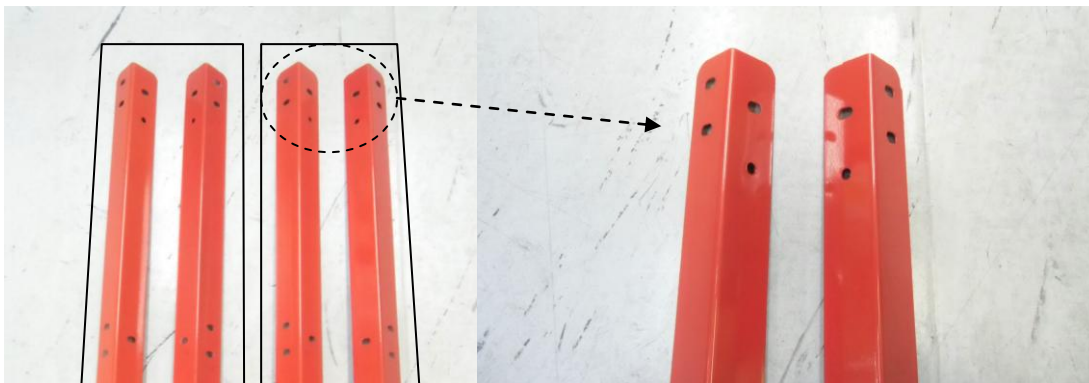


# AP ツールワゴン3段 引出付

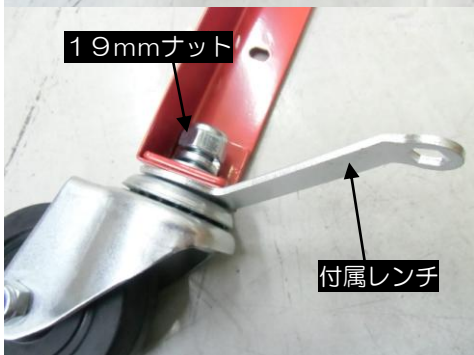
## 組み立て方法



1) 脚にキャスターを取り付けます。



枠で囲まれている脚の組み合わせが一对となります。  
また、脚には向きがあります。向きを間違えると、組み付けできません。写真を参照し、向きを確認してください。  
※穴の位置を参照してください。



付属されているレンチを使用し、キャスターを脚に取り付けます。キャスターのナットは、19mmです。  
脚にキャスターを差し込み、平ワッシャー→スプリングワッシャー→ナットの順で組み付けます。  
ガタがないようしっかり締め付けてください。

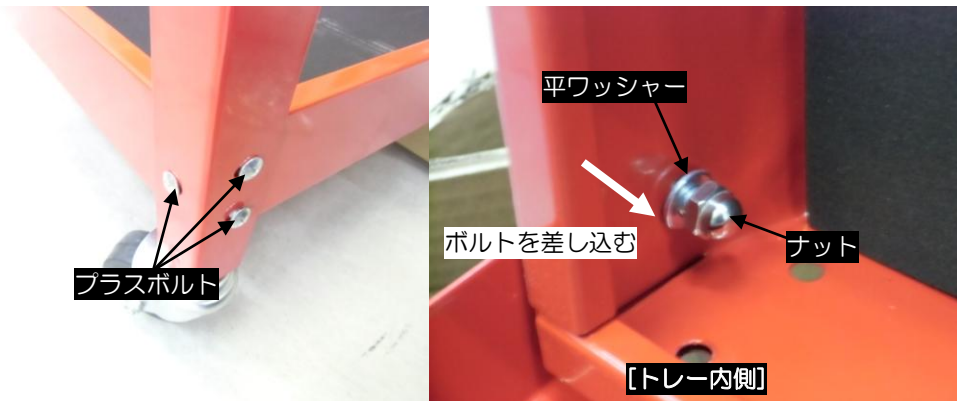


キャスターは2種類付属しています。ロック付きキャスターと、ロック無しキャスターです。  
一对の脚に同じキャスターを取り付けます。

## 2) 下段・中段トレーの取り付け



引き出し無しトレー×2枚を脚に取り付けます。  
付属されている、ナット、プラスボルト、平ワッシャーを使用し組み付けます。



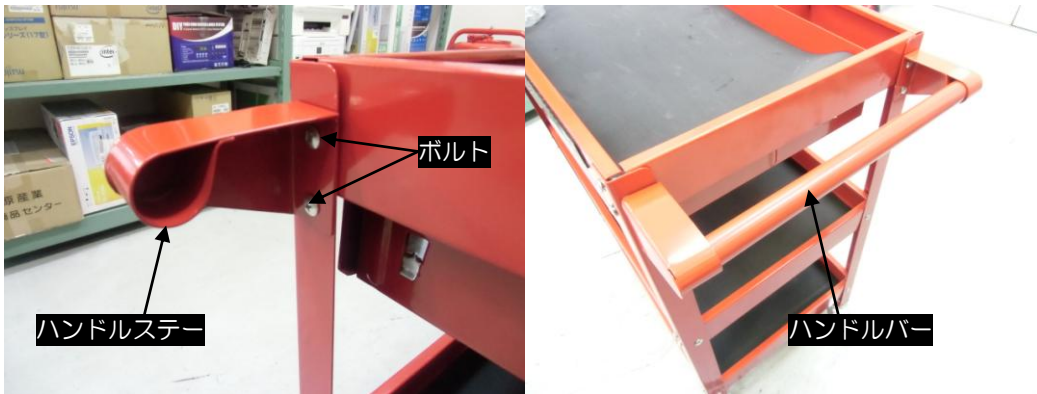
ボルトを外側から差し込み、トレー内側よりワッシャー→ナットの順で組み付けます。  
**この段階では、増し締めしないでください。増し締めは、組み立て手順の最後に行います。**

### 3) 引き出しトレーの取り付け



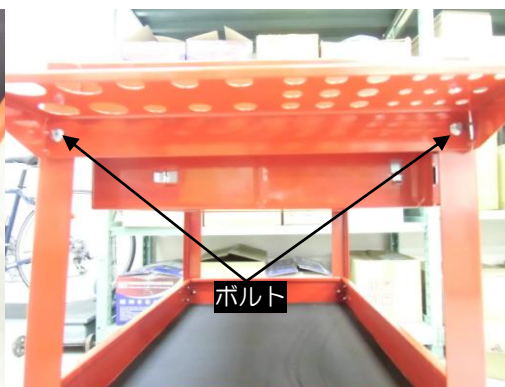
他トレー同様、ボルトを外側から差し込み、トレー内側よりワッシャー→ナットの順で組み付けます。この段階では、正面2箇所のみ組み付けてください。  
また、正面向きはどちらでも構いません。当社組み付け例では、正面より右側がロック付きキャスターとなります。

### 4) ハンドルの取り付け



ハンドルステー×2（左右有り）とハンドルバーを組み付けます。片側のハンドルステーを組み付け、穴にハンドルバーを差し込み、もう片方のハンドルステーで組み付けます。ボルトナットを2箇所固定してください。  
ハンドルは、ロック付きキャスター側に取り付けます。

## 5) ドライバーホルダーの取り付け



この穴は、ボルトナットで組み付けます。



ハンドルの反対側にドライバーホルダーを取り付けます。  
また、取り付け位置に注意してください。取り付け位置は、2箇所ある穴の下側です。上側は、ボルトナットで組み付けます。



ドライバーホルダーは、引き出しの中に入っています。



6) 引き出しに取っ手を取り付けます。



7) 増し締め・完成



組み付けに問題がないことを確認し、全てのボルトナットを増し締めしてください。

## 8) お問い合わせ先

### (1) 販売元

- ・会社名：株式会社ワールドツール
- ・住所：〒369-1106 埼玉県深谷市白草台2909-50
- ・TEL：048-501-7871
- ・FAX：048-501-7872

### (2) カスタマーサービス

- ・TEL：048-501-7873
- ・受付時間：月～金 10:00～18:00