

AP ハンドナッターM3~M10 取扱説明書

1. 取扱説明書について

- この度は、アストロプロダクツ製品をお買上げいただき、誠にありがとうございます。ご使用前に、この取扱説明書をよくお読みください。安全にお使い下さいませよう、お願いいたします。
- 修理技術者以外の方は、取扱説明書に記載されていない、本体の分解・修理・改造はしないでください。異常作動など、事故の原因となり危険です。
- 安全上の注意や製造仕様などは、予告なく変更される場合があります。そのため、お客様が購入された製品と、取扱説明書に記載された内容が、一部異なる場合がありますので、ご了承ください。

2. はじめに

- この取扱説明書、および製品本体に貼り付けられたラベルは、安全に関わる重要な注意事項を、警告・注意のマークを使用して表現しています。製品を、安全にお使いいただき、あなたや他の人への危害や財産への損害を、未然に防止するためのものですので、必ず守ってください。
- 本製品を使用する前に、取扱説明書に記載されている各項目をよく読み、理解し厳守してください。取扱説明書をなくしたり、汚したりせず、使用者が任意に読むことができ、大切に保管してください。
- 注意・警告事項の他に安全義務を怠ったり、規定外の使用による機器の破損やケガなどに関しては、当社では一切の責任を負いかねますのでご了承ください。
- 安全に関する表示について
 - ▲ 危険 この表示内容を無視し、誤った使い方をすると、死亡や重傷などの重大な傷害を負う危険が差し迫った状態を示しています。
 - ▲ 警告 この表示内容を無視し、誤った使い方をすると、死亡や重傷などの重大な傷害に結びつく可能性があります。
 - ▲ 注意 この表示内容を無視し、誤った使い方をすると、人的障害、および製品の故障やその他の物的損害に結びつく可能性があります。
 - 重要 この表示内容は、製品を正しくお使いいただくため、守っていただきたい、重要な注意事項を示しています。

3. 安全に使用していただくために

▲ 危険

- 警告や注意事項をよく守り、安全に操作してください。取り扱いを誤ると、重大な事故につながります。
- 修理技術者以外の方は、本取扱説明書に記載されていない、本体の分解・修理・改造はしないでください。異常作動など、事故の原因となり危険です。
- 疲労と思われるときや、飲酒や薬物を服用しているとき、本製品を使用しないでください。判断力が鈍り、重大な事故の原因となります。
- 本製品は、自動車整備士資格を有する方を対象に作られています。
- 以下の作業環境下での使用は、大変危険です。絶対に、止めてください。
 - 雨降り・強風・雷など悪天候時、遭った場所・濡れた場所・傾斜のある場所・不安定な場所、火気・可燃性ガス・液体のある場所、通気が悪く換気のできない場所、使用上障害となる物がある場所
- ノーズピース、マンドリル、かしめナットは小さな部品です。幼児や子供が、誤飲しないよう、十分注意してください。

▲ 警告

- 使用前には、必ず取扱説明書を熟読し、本製品の使用方法をよく理解してから、使用してください。使用方法が不明な場合は、使用せずにお問い合わせの販売店へ相談してください。
- 本製品を他人に貸すときは、必ず取扱説明書も一緒に渡してください。誤った使用により、ケガや事故の原因となります。
- 警告・注意ラベルを、汚したり、剥がしたりしないでください。誤った使用により、ケガや事故の原因となります。
- 本製品は、アルミニウム・スチール製の専用ナット(かしめナット)を、かしめることを目的として作られています。他の用途での使用は、想定されていません。絶対に、目的外では使用しないでください。
- 誤った使用方法により、商品が破損・人体への損傷・物品への損害が生じた場合、当社では一切の保証、並びに責務を負いかねますので、ご了承ください。
- 作業状況に合わせて、安全手袋、耳栓、防塵マスク、安全帽、安全靴、作業服などの安全保護具を着用してください。
- ノーズピースの極端に大きい衣服、スポンなど、巻き込みの恐れがある衣服や作業服は、着用しないでください。必ず、体に合った作業服を着用してください。
- 長髪の方は、髪が巻き込まれないよう、束ねたり、帽子を着用してください。
- 使用者以外、使用場所に近づかないでください。特に子供や幼児は、危険な行動をとることがあるので、近づけないでください。
- 周辺温度が40℃以上になる高温な場所や、直射日光下では、使用しないでください。身体に影響をおよぼすことがあります。
- 高所作業では、下にかいないことを、よく確認してください。万一、落下した場合、重大な事故の原因となります。
- 本製品は、大切に取り扱いください。強い衝撃が加わった場合は、必ず各部に異常がないか点検してください。
- 本体の異常を感じた場合は、速やかに使用を中止し、お問い合わせの販売店まで点検、または修理の依頼をしてください。
- 使用しないときは、施設のできる場所に保管してください。
- 使用前には、必ず各部に異常がないかを点検してから使用してください。
- 対象物が、しっかりと固定された状態で作業してください。対象物が不安定な状態で作業は、ケガの原因となります。
- 作業者以外は、作業場に近づかないでください。特に、子供は危険な行動をとることがあるので、絶対に近づけないようにしてください。
- 各部に、損傷や異常がある場合は、必ずお問い合わせの販売店に点検を依頼してください。絶対に、自ら分解・修理をしないでください。

▲ 注意

- かしめ不足は、かしめナットが抜ける原因となります。必ず、かしめ具合を確認してください。
- ストロークが長いと、かしめナットのネジ山破損の原因となり、強度不足や本体破損の原因となります。
- ハンドルに、パイプを差し込んで、使用しないでください。本体破損や、思わぬ事故の原因となります。
- ハンマーで、叩かないでください。本体破損や、思わぬ事故の原因となります。
- ハンドルの移動時に、指や手を挟むと、ケガをする恐れがあります。取り扱いには、十分注意してください。
- マンドリルのサイズに合った、かしめナットを使用してください。サイズの合わない、かしめナットを使用すると、本体破損の原因となります。
- 細いマンドリルは、力を掛け過ぎると折れる恐れがあります。

● 重要

- かしめナットは、付属していません。別途、用意してください。

4. 製品仕様・特徴

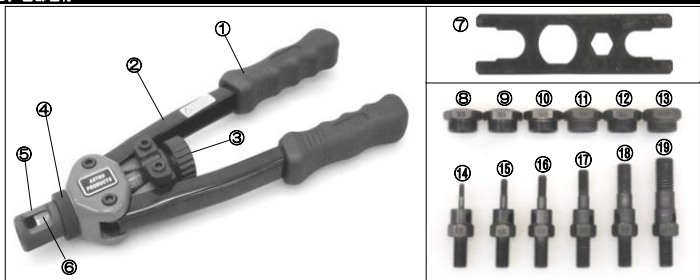
【4-1. 製品仕様】

- 商品コード：2008000007553
 - 商品型番：AP080755
 - 対応かしめナット材質：アルミニウム、スチール
 - マンドリルサイズ：M3-0、5 / M4-0、7 / M5-0、8 / M6-1、0 / M8-1、25 / M10-1、5
 - 全長：330mm
 - 重量：1.1kg
 - 付属品：レンチ×1、M3マンドリル・ノーズピース×各1、M4マンドリル・ノーズピース×各1、M5マンドリル・ノーズピース×各1、M6マンドリル・ノーズピース×各1、M8マンドリル・ノーズピース×各1、M10マンドリル・ノーズピース×各1
- ※ 製品改良のため、主要機能、および形状などは予告なく変更する場合がありますので、ご了承ください。

【4-2. 製品特徴】

- M3~M10のかしめナットに対応したハンドナッターです。
- アルミニウム製、スチール製のかしめナットを、かしめることができます。

5. 各部名称

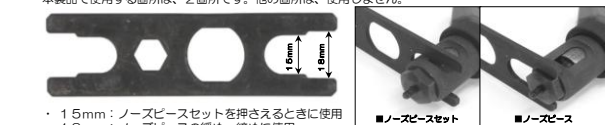


No.	名称	No.	名称	No.	名称
1	グリップ	8	M3 ノーズピース	14	M4 マンドリル
2	トリガー	9	M4 ノーズピース	15	M5 マンドリル
3	ノブ	10	M5 ノーズピース	16	M6 マンドリル
4	ロックナット	11	M6 ノーズピース	17	M8 マンドリル
5	ノーズセット	12	M8 ノーズピース	18	M8 マンドリル
6	スリーブ	13	M10 ノーズピース	19	M10 マンドリル
7	レンチ	14	M3 マンドリル		

※ 製品改良のため、主要機能、および形状などは予告なく変更する場合がありますので、ご了承ください。

【レンチについて】

- 付属のレンチは汎用品のため、使用しないサイズがあります。
- 本製品で使用する箇所は、2箇所です。他の箇所は、使用しません。



- 15mm: ノーズピースセットを押さえるときに使用
- 18mm: ノーズピースの締め・締めに使用
- ※ 他の箇所は使用しません。

6. 使用前準備

【6-1. 準備】

- アルミニウム、スチール製の、使用するかしめナットを準備してください。
- かしめナットに指定されている穴を、加工物に開けてください。
- 加工物を、しっかりと固定してください。

【6-2. 点検】

- 使用前には、ノーズピース、マンドリル、本体の損傷・破損、ネジに緩みがないか、点検してください。
- 点検を行い、異常が確認された場合は、使用を中止しお問い合わせの販売店へ、点検、修理の依頼をしてください。

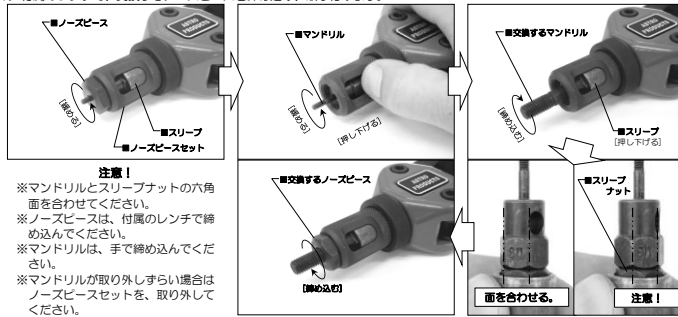
7. 使用方法

【7-1. マンドリル・ノーズピースの交換】

- かしめナットのサイズによって、付属のマンドリル・ノーズピースを交換します。
 - 付属のマンドリル・ノーズピースサイズ：M3、M4、M5、M6、M8、M10
 - マンドリル・ノーズピースは、同じサイズのもので交換してください。他のサイズで組み合わせて、交換しないでください。

【交換手順】

- 1) 付属のレンチで、ノーズピースを緩めて、外します。
- 2) スリーブを押し下げながら、マンドリルを緩めて、外します。
- 3) スリーブを押し下げながら、交換するマンドリルを締め込み、取り付けます。
 - マンドリルは、手締めで、締め込みます。
 - マンドリルの二面幅とスピンドルナットの二面幅を合わせてください。二面幅の位置が合わないと、スリーブが戻りません。
- 4) 付属のレンチで、交換するノーズピースを締め込み、取り付けます。



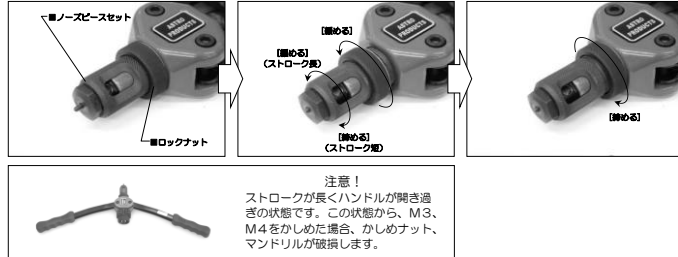
- ※ マンドリルとスリーブナットの六角面を合わせてください。
- ※ ノーズピースは、付属のレンチで締め込んでください。
- ※ マンドリルは、手で締め込んでください。
- ※ マンドリルが取り外しづらい場合はノーズピースセットを、取り外してください。

【7-2. ストロークの調整】

- ストロークを調整します。
 - ストロークは、短く調整してください。短く調整することにより、回数に分けて、かしめることができます。
 - ストロークを長く調整すると、ハンドルの開き幅が大きくなり、過度に力が掛かりやすくなります。かしめナットのネジ山破損の原因となり、強度不足や本体が破損します。また、径の細いM3やM4は、マンドリルが折れる恐れがありますので、十分注意してください。

【調整手順】

- 1) ロックナットを緩めます。
- 2) ノーズピースセットを、回します。
 - 緩めるとストロークが長くなり、締めるとストロークが短くなります。
- 3) ノーズピースセットを付属レンチで押さえて、ロックナットをしっかり締め付けます。
- 4) ストローク調整後は、一度かしめナットをセットし、かしめ具合を確認してください。



- 注意！
- ストロークが長くハンドルが開き過ぎる状態です。この状態から、M3、M4をかしめた場合、かしめナット、マンドリルが破損します。

7-3. 使い方

- かしめナットは、付属していません。別途、用意してください。
- 1) ハンドルを完全に開きます。
- 2) マンドリルに、かしめナットを取り付けます(写真1)。
- 3) 予め開けた穴に、かしめナットを、差し込みます。
- 4) かしめナットのかしめ具合を確認しながら、ゆっくり慎重に、ハンドルを閉じてください。
 - かしめは、回数に分けてください。一回でかしめると、かしめナットやマンドリルが破損する恐れがあります。
 - 例) かしめノブを締め込む→かしめノブを締め込む→ノブを締め込み過ぎると、ストローク量が増えるので、少しづつ締め込んでください。
 - かしめナットが、緩かったり、回ったりすると、かしめ不足です。
 - かしめが完了したら、ノブを緩め、かしめナットからマンドリルを抜きます。
 - かしめ過ぎにより、マンドリルが回らないときはマンドリルに開いた穴に、棒を差し込み回すことができます(写真2)。



8. メンテナンス・保管

【1. メンテナンス】

- ノーズピース、マンドリルを、定期的に清掃してください。
- 可動部には、定期的に潤滑油を注油してください。

【2. 保管】

- 本体は、水や洗剤を使用せず、柔らかい布で拭いてください。シンナーなどの溶剤は使用しないでください。
- 高温・多湿な場所や、ホコリの多い場所には保管せず、振動がなく常温で清潔な場所に保管してください。

9. 廃棄について

- 本製品を廃棄する場合は、お住まいの各自自治体のゴミ廃棄方法に従って、廃棄してください。
- 指定された廃棄方法以外で、本製品を廃棄しないでください。

10. 所有者・使用者責任

- 所有者、および使用者は当該商品を使用する前に、メーカーからの説明書(警告文)をよく読み、理解しなければなりません。資格を持ち、製品の構造、および構成している部品をよく理解し、十分な経験のある人が責任を持って、当該商品を使用した作業を行うようにしてください。
- 警告事項は、特によく理解するようにしてください。
- 所有者、および使用者は今後の作業のうえで、メーカーからの推奨事項を常に把握し、維持するように努めてください。
- 警告ラベル、説明書はいつかは、いつでも読むことができるように、いつでも読める状態に保管してください。

11. 使用上の注意

- 安全手袋、保護メガネ、耳栓、防塵マスク、安全帽、安全靴、作業服などの安全保護具を着用し、作業しないでください。
- サイズの極端に大きい衣服・スポンなど、巻き込みの恐れがある衣服や作業服は着用しないでください。必ず、体に合った作業服を、着用してください。
- 長髪の方は、髪が巻き込まれないよう、束ねたり、帽子を着用してください。
- 使用前に、各部に傷、損傷、錆などがなければよく確認してください。
- 誤った使用方法により商品が破損、人体への損傷、物品への損害が生じた場合、一切の保証、並びに責務は無効となります。

12. 故障について

- 故障と思われる場合は、お手数ですがお問い合わせの販売店、または弊社カスタマーサービスまでお問い合わせください。
- 修理技術者以外の方は、絶対に分解、または修理を行わないでください。

13. アフターサービス

【13-1. 個人情報取り扱い】

- ご提供いただいた、ご住所、お名前などの個人情報は、修理や相談のために、利用させていただきます。
- 個人情報保護法に管理し、修理業務を委託する場合や、正当な理由がある場合を除き第三者に開示、提供することはありません。

【13-2. お問い合わせ先】

- 1. カスタマーサービス
 - 商品についてのお問い合わせは、下記の番号までご連絡ください。
 - 【TEL】: 048-601-7873 / 【受付時間】: 月曜~金曜 10:00~18:00 (土・日曜、祝日を除く)
- 2. 販売元
 - 会社名: 株式会社ワールドツール
 - 住所: 〒369-1106 埼玉県深谷市白甲台2909-50
 - 【TEL】: 048-501-7871 / 【FAX】: 048-501-7872
 - 【E-mail】: info@worldtool.co.jp
 - 住所: 電話番号・受付時間等、予告なく変更になることがありますので、ご了承ください(2013年7月)。
 - 上記電話番号が利用できない場合は、各地域の販売店へご連絡ください。